

Storie ... di Bilateralità

Metà degli anni '20 furono stipulati accordi contrattuali, ad esempio nel settore del turismo.

nel periodo Corporativo:

- Istituite prime commissioni paritetiche (interpretazione CCNL)
- Commissioni per interpretazioni controversie
- Varie forme di mutualità

Nel periodo post corporativo:

- Inserimento altri istituti di Bilateralità, con compiti svariati dall'interpretazione contrattuale, alla redazione tabella busta paga, definizione gradualità aumenti salariali

Nel 1962 tali accordi furono per la maggior parte recepiti "erga-omnes" con apposita decretazione. Questo rimane l'unico esempio di decretazione erga-omnes sulla contrattazione collettiva nel settore privato dal dopoguerra ad oggi. Alcuni di questi accordi (soprattutto territoriali) sono ancora vigenti per le parti non abrogate dalle leggi o modificate dalla contrattazione collettiva.

negli anni 70 furono meglio strutturati importanti istituti:

- Commissioni paritetiche (interpretazioni autentiche delle singole norme)
- Anni 70/80: consolidamento procedure conciliazione controversie Individuali
- Anni 80/90 struttura base, bilateralità, ancora vigente.



**Ente Bilaterale
Nazionale Terziario**

EBINTER

Come nasce:

È nato nel 1995 ed è stato costituito dalle associazioni sindacali FILCAMS CGIL, FISASCAT CISL, UILTUCS UIL, e la CONFCOMMERCIO. Sulla base di ciò che è stabilito dal CCNL del Terziario della Distribuzione e dei Servizi

- L'Ente ha natura giuridica di associazione non riconosciuta e non persegue finalità di lucro

Gli scopi

- Incentivare e promuovere studi e ricerche settore terziario, con particolare riguardo all'analisi dei fabbisogni di formazione.
- Promuove la costituzione degli enti bilaterali a livello territoriale e coordinarne l'attività e la coerenza con gli accordi nazionali.
- Promuove iniziative in materia di formazione continua
- Promuove formazione e riqualificazione professionale, anche in collaborazione con istituti nazionali, europei, internazionali e di fornire e attuare procedure per accedere ai programmi comunitari finanziati dai fondi, in particolare riferimento al Fondo Sociale Europeo

Ancora....

- Analizzare i progetti per l'assunzione di apprendisti nelle aziende multi localizzate
- Favorire attraverso la formazione il reinserimento delle donne L.125/91
- Ricevere la notizia della elezioni delle R.S.U. all'atto della loro assunzione
- Promuovere lo sviluppo e la diffusione di forme integrative nel campo della previdenza e dell'assistenza, secondo le intese delle parti sociali
- Promuovere la salute e sicurezza sul lavoro nell'ambito delle norme stabilite dalla legislazione e dalla contrattazione collettiva
- Assumere funzione operativa in materia di S.S.L

Le attività

- Nelle sue attività Ebinter si diversifica in alcuni importanti attività:
 - Ricerche
 - Formazione/progetti
 - Osservatorio nazionale sul settore Terziario, statistiche, Archivio della contrattazione decentrata
 - Conciliazione e arbitrato
- L'Ente è posto al centro di una rete capillare che comprende oltre 100 Enti Bilaterali costituiti su tutto il territorio nazionale

EBNT- Ente Bilaterale Nazionale del Turismo

Nasce negli anni 90 costituito tra le associazioni sindacali FILCAMS CGIL, FISASCAT CISL e UILTUCS UIL E LE ASSOCIAZIONI DEL TURISMO ADERENTI A CONFCOMMERCIO (Federalberghi , Fipe ,Fiavet, Faita Federetti)

Svolge e promuove attività di studio e ricerca, sperimentazione, documentazione, informazione e valutazione.

Fornisce un supporto tecnico-scientifico alla rete degli Enti Bilaterali

Territoriali sulle politiche e sui sistemi della formazione e dell'apprendimento continuo, del mercato del lavoro e dell'inclusione sociale, ne coordina il lavoro e ne definisce le linee operative di indirizzo.

Offre risposte alle situazioni di crisi congiunturali che si manifestano sul territorio nazionale, intervenendo con forme di sostegno al reddito a favore dei lavoratori dipendenti, salvaguardando l'occupazione e la professionalità degli addetti.

Tra i vari compiti è stato stabilito anche quello dell'incontro tra domanda ed offerta di lavoro.





E.Bi.N.Vi.P.
ente bilaterale nazionale vigilanza privata

Negli anni '90 è nato inoltre l'**Ente Bilaterale della Vigilanza Privata**, anch'esso si occupa di formazione, qualificazione e riqualificazione.

ATTIVITA'

Sviluppare un sistema di certificazione liberatoria che garantisca il rispetto del CCNL e Territoriale

Rispetto delle norme di legge riferite al regolare versamento dei contributi Inps e Inail (Durc)

Monitoraggio del flusso di domanda ed offerta di lavoro del settore

In fase di ultimazione

EBINAS e ONBSI

Attraverso il Contratto del settore delle imprese di pulimento e delle Multiservizi è nata negli ultimi anni anche la bilateralità di settore.

I cui compiti dovranno essere implementati nei prossimi anni.

L'ASSISTENZA SANITARIA INTEGRATIVA

- Tra i primi istituti della bilateralità troviamo la Cassa di Assistenza Sanitaria dei Quadri del Terziario che diede vita alla **Qu.A.S.** nata il 17 novembre 1989 e che attualmente fornisce assistenza ad oltre 70.000 quadri occupati presso più di 17.000 aziende o iscritti alla gestione pensionati.
- La Cassa garantisce oltre 3.000 prestazioni sanitarie
- tramite il rimborso delle stesse o tramite le strutture sanitarie convenzionate.





Fondo Est

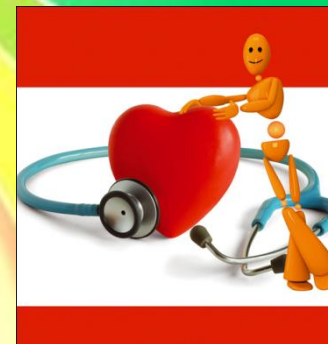
assistenza sanitaria integrativa
commercio turismo servizi e settori affini

- Nel 2005 si è diffusa e negli anni seguenti si è sviluppata l'esperienza dei fondi sanitari integrativi, che si è estesa alla vasta platea dei lavoratori e delle lavoratrici del terziario, del turismo e dei servizi. nascita di EST, un fondo che oggi assiste più di un milione di dipendenti del terziario e del turismo (mense e agenzie di viaggio).
- Est ha avuto una grande espansione negli ultimi anni ed è diventato il primo fondo di assistenza sanitaria integrativa.

Chi Siamo....

Fondo Est nasce in attuazione del Contratto Nazionale di Lavoro per i dipendenti delle aziende del Terziario e del Turismo, sottoscritto da Confcommercio, Fipe, Fiavet e dai sindacati dei lavoratori: Filcams Cgil, Fisascat Cisl, Uiltucs Uil. Il fondo, operativo dal 2006, ha lo scopo di garantire ai lavoratori un'assistenza sanitaria integrativa al Servizio Sanitario Nazionale.

A chi è rivolto Hanno diritto alle prestazioni di assistenza sanitaria garantite da Fondo Est tutti i lavoratori dipendenti a tempo indeterminato e gli apprendisti ai quali si applicano i CCNL dei settori Terziario e Turismo (pubblici esercizi, mense e agenzie di viaggio), del settore Ortofrutticolo e delle Aziende Farmaceutiche Speciali. Possono inoltre essere iscritti i lavoratori con contratto a tempo determinato di durata superiore a 3 mesi (per il CCNL Turismo) e i lavoratori con contratto a tempo determinato di durata superiore a 5 mesi (per il CCNL Ortofrutticolo).



LA FORMAZIONE PROFESSIONALE NEL TERZIARIO

Nasce

nel 1995 grazie ad un accordo tra Filcams, Fisascat, Uiltucs e Confcommercio, l'istituto bilaterale per la formazione dei quadri del terziario Quadrifor, esteso nel 2007 anche alle aziende del turismo attraverso il Ccnl.

QUADRIFOR - Istituto Bilaterale per lo Sviluppo della Formazione

in questi anni ha svolto un importante ruolo per lo sviluppo professionale dei Quadri associati del settore terziario dei Quadri del Terziario

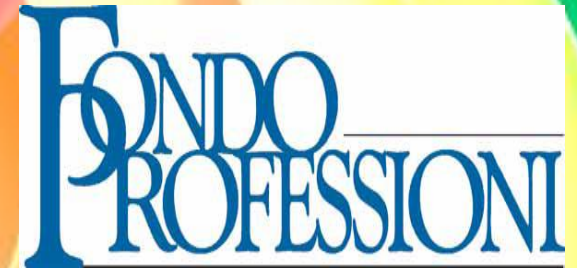


Fondi interprofessionali formazione continua

Nel terziario, turismo e servizi sono al momento attivi tra i fondi principali: Il fondo **Forte**, il quale, dopo la migrazione del settore bancario ed assicurativo, raggruppa i settori del commercio, turismo e servizi e dei trasporti e logistica e fa riferimento alla contrattazione collettiva stipulata dalle oo. ss. di categoria con Confcommercio e con Confetra (trasporti e logistica).

Fonter, istituito nell'ambito del sistema contrattuale di **Confesercenti**.

Fondoprofessioni che è il fondo dei dipendenti degli studi professionali e delle aziende ad essi collegati. Altri fondi interprofessionali nel terziario, turismo e servizi sono: **Foncoop**, il quale opera nel settore della cooperazione e **Fonder** (Fondo Paritetico Interprofessionale Nazionale per la Formazione Continua negli Enti Religiosi) che riguarda gli enti religiosi e il settore socio assistenziale.



La previdenza complementare

Negli anni '90 furono costituiti anche i fondi per la previdenza complementare.

Grazie alla contrattazione stipulata nel terziario e servizi nacquero diversi fondi come **Marco Polo** e **Previprof**, ora in fase di confluenza in Forte, il quale fu il primo fondo ad essere costituito

Fon.Te., interessa oggi circa 250.000 lavoratori iscritti



FONTe

FONDO PENSIONE COMPLEMENTARE PER I DIPENDENTI
DA AZIENDE DEL TERZIARIO (COMMERCIO, TURISMO E SERVIZI)



- Enti Bilaterali,
Assistenza Sanitaria
Integrativa
e Previdenza
Complementare

Strumenti per un Sistema
di Relazioni Sindacali
Partecipativo
nei settori del Terziario,
Turismo e Servizi